

TATSUKI

ミズストッパー

オールマイティ止水材

漏水状態で使える
半永久的に硬化しない



施工動画



※この写真はわかりやすくするために着色していますので、実際の色とは異なります。

 **TATSUKI**
株式会社 立基
<http://www.tatsuki-k.co.jp/>

本社
〒461-0005 愛知県名古屋市東区東桜2-10-1 ヤハギ東桜ビル7F
TEL 052-938-4841 FAX 052-938-4842

大阪支店
〒534-0021 大阪府大阪市都島区都島本通3-13-2
TEL 06-6924-8240 FAX 06-6924-8241

九州営業所
〒820-0609 福岡県嘉穂郡桂川町吉隈430-27
麻生商事(株) 生産本部 第二工場内
TEL 0948-52-3623 FAX 0948-52-3624

沖縄出張所
〒901-2404 沖縄県中頭郡中城村字添石69-1 (株)南西PC内
TEL 098-975-5260 FAX 098-975-5261

お問い合わせ

※製品改良により予告なしに仕様を変更することがありますのでご了承ください。

202300000

MIZU STOPPER

日東化成工業株式会社 共同開発

ミズストッパー
オールマイティ止水材

オールマイティー止水材

ミズストッパーなら、 難しかった漏水問題も、 すべて解決!

ミズストッパーは、別途必ず
仕上げ処理が必要です



ミズストッパーの特長

- 1 漏水した状態でも、止水可能!** 水に流れない!

今まで補修が難しかった漏水状態の場所でも簡単に止水処理できます。
- 2 硬化しないので使い切る必要なし!**

常温保管できるので、次の現場でも使用可能です。
- 3 耐熱・耐水性あり!**

夏に溶け出しにくく、冬に固くなりすぎない、加水分解・水膨潤がしにくい商品になっています。(※当社比)
- 4 撤去や再充填が容易で電線追加も可能!**

硬化しない素材のため、簡単に撤去や再充填ができ、将来の電線追加なども問題ありません。
- 5 様々な材料や条件にマルチに対応!**

鉄・コンクリート・PE・PVC等

その他 持続効果は半永久的。メンテナンス費用も削減!

様々な施工事例



衛生・空調設備分野の施工にも
効果を発揮します

1. 漏水を確認
2. バックアップ材を入れます
2. ミズストッパーを入れます
2. モルタルで仕上げます

▲ ミズストッパーは、別途必ず仕上げ処理が必要です。 ※P3・4の施工手順を参照してください。

ミズストッパーは、 様々なケースに対応し 使い方も簡単です!

管路口からの漏水



1 漏水確認



2 スポンジをつめる

バックアップ材(スポンジ)を電線に巻きつけ、約20cm以上奥に押し込んで壁を作ってください。



3 ミズストッパーを充填する

管路の内側やバックアップ材に、押しつける様に充填していくのがコツです。ミズストッパーを10cm以上埋め込んでください。



4 ミズストッパー施工完了



5 ネオシール施工中

ネオシールで補助します。ネオシールは10cm以上埋め込みます。この作業は必ず行ってください。



6 止水処理完了

これで止水作業は完了です。

ベルマウス周りからの漏水



1 漏水確認



2 ミズストッパーを漏水箇所につめていく



3 ミズストッパー施工完了

※実際の色とは少し異なります



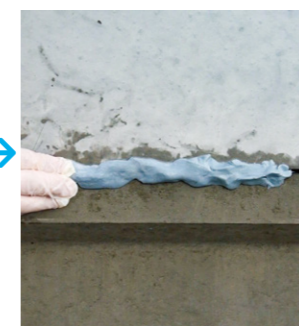
4 止水処理完了

モルタルやエポキシボンド等で仕上げ処理願います。

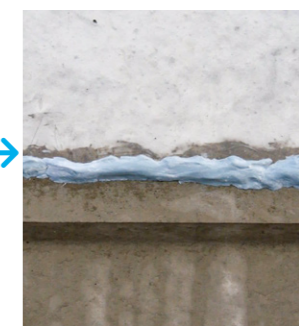
コンクリート目地・クラックの漏水



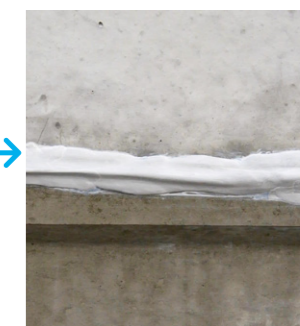
1 漏水確認



2 ミズストッパーをクラック部につめていく



3 ミズストッパー施工完了



4 止水処理完了

モルタルやエポキシボンド等で仕上げ処理願います。

竹べら等で電線を束ねた隙間にも充填出来ます。

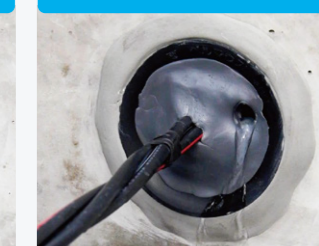


半永久的に硬化しません

ミズストッパーのみ



ミズストッパー + ネオシール



この商品は硬化しませんので、使用後はそのまま保管していただき、再利用が可能です。

■ 必要数量目安



ミズストッパー 1個(800g)



バックアップスポンジ 1本
(30×50×1000mm)



ネオシール B-3 1個(1kg)

施工可能箇所

Φ100 = 1ヶ所	Φ50 = 1~2ヶ所	Φ30 = 3~4ヶ所
		

■ 製品仕様

主成分	ポリオレフィン系コンパウンド	色	ブルーグレー
用途・目的	経路口のケーブルや、 矩体の管路周りの止水	耐水圧性	最大0.5気圧 (モルタル併用)
特長	■ 材料は半永久的に硬化しない	密度	1.5g / cm ³
	■ 流水状態でも止水可能	厚さ	標準施工厚み 100mm
	■ 鉄、コンクリート、PVCに密着	硬化時間	硬化せず
推奨使用温度	■ -20度~+70度	引火点	180℃ (推測値)

■ 製品価格(定価)

ミズストッパー	4,500円	バックアップスポンジ	700円
		ネオシール B-3	750円

Q ミズストッパーの原材料は何ですか？

A ポリオレフィン系のコンパウンドです。
特殊製法により吸着力が強く隅々まで充填出来ます。また加水分解や水膨潤を起こしません。

Q 施工手順にネオシールをつめてある写真がありますが、必ず必要なものでしょうか？

A 必要です。施工後も常時水圧がかかる状況では、時間が経つにつれて押し出されてしまうのでネオシールで補助をお願いします。



Q 本製品の耐候性はいかがでしょうか？

A 直接、紫外線・水・風等があたると劣化が促進されますので、必ずネオシールやモルタルで仕上げてください。

Q ミズストッパーの耐水圧はどれくらいですか？

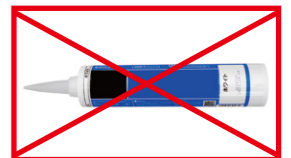
A 施工厚み10cm+仕上げ材10cmで0.05Mpa×3分間の耐水圧性能があります。

Q 本製品のは絶縁材ですか？

A 電気絶縁体です。天然ゴムやガラスと同等レベルなので、ご安心してご使用いただけます。

Q カートリッジガンを使用するタイプのミズストッパーはありますか？

A 800gの袋入り1種類のみとなります。



Q 使用時に注意することがあれば教えてください。

A ご使用の際は、ゴム手袋や軍手の着用を推奨します。

Q 品質保証期間はありますか？

A 密封状態で直射日光を避け、40℃以下の屋内に保管した場合において製造後6カ月です。

Q 架橋ポリエチレン(電線被覆材料)に対して影響を与えませんか？

A 全く問題ありません。ご安心してご使用いただけます。

Q 使用温度範囲を教えてください。

A -20℃以下でも凍りません。また70℃でも使用可能です。

Q 本製品は難燃性でしょうか？

A 難燃性ではありません。